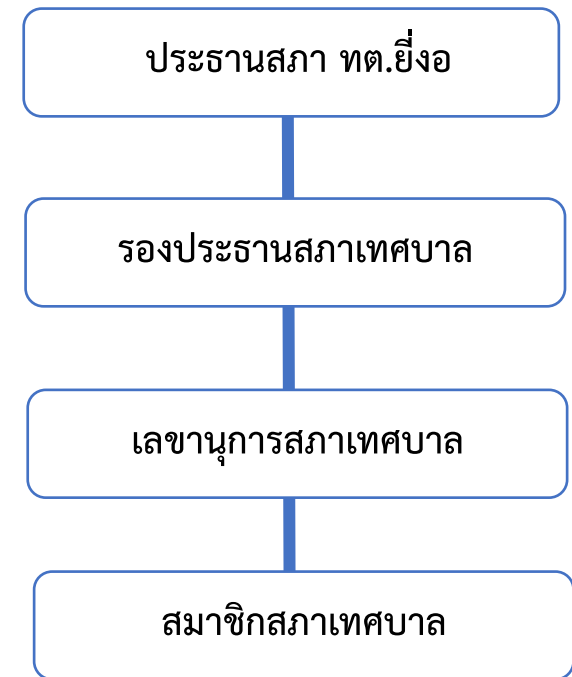
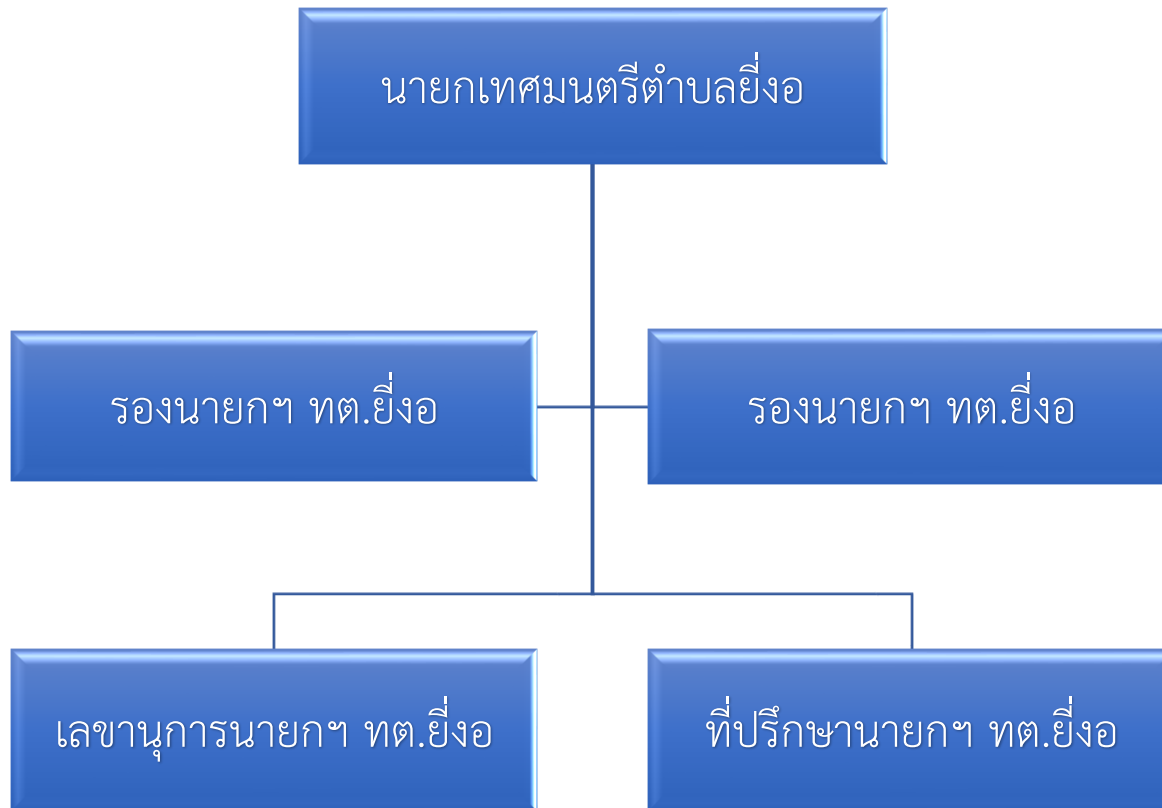


โครงสร้างองค์กร

โครงสร้างเทศบาลตำบลยี่งอ



โครงสร้างส่วนราชการ

ปลัดเทศบาลตำบลยี่งอ

สำนักปลัดเทศบาล

กองคลัง

กองช่าง

กองสาธารณสุขและ
สิ่งแวดล้อม

กองการศึกษาและ
วัฒนธรรม

ปลัดเทศบาลตำบลยี่งอ

รองปลัดเทศบาลตำบลยี่งอ

หน่วยตรวจสอบภายใน

สำนักปลัดเทศบาล
หัวหน้าสำนักปลัดเทศบาล

กองคลัง
ผู้อำนวยการกองคลัง

กองช่าง
ผู้อำนวยการกองช่าง

กองสาธารณสุขและสิ่งแวดล้อม
ผู้อำนวยการกองสาธารณสุขและสิ่งแวดล้อม

กองการศึกษาและวัฒนธรรม
ผู้อำนวยการกองการศึกษาฯ

- ๑. งานบริหารงานทั่วไป
- ๒. งานนโยบายและแผน
- ๓. งานการเจ้าหน้าที่
- ๔. งานป้องกันและบรรเทาสาธารณภัย
- ๕. งานทะเบียนราษฎร
- ๖. การกิจการสภาฯ
- ๗. งานการเลือกตั้ง

- ๑. งานการเงินและบัญชี
- ๒. งานพัสดุและทะเบียนทรัพย์สิน
- ๓. งานพัฒนารายได้
- ๔. งานแผนที่ภาษีและทะเบียนทรัพย์สิน

- ๑. งานออกแบบและควบคุมอาคาร
- ๒. งานสาธารณูปโภค
- ๓. งานควบคุมอาคาร
- ๔. งานสวนสาธารณะ

- ๑. งานบริหารงานสาธารณสุข
- ๒. งานป้องกันและควบคุมโรคติดต่อ
- ๓. งานสุขาภิบาลอนามัยและสิ่งแวดล้อม
- ๔. งานรักษาความสะอาด
- ๕. งานส่งเสริมสุขภาพ

- ๑. งานบริหารงานศึกษา
- ๒. งานกีฬาและนันทนาการ
- ๓. งานส่งเสริมประเพณีวัฒนธรรม
- ๔. งานพัฒนาชุมชน และสังคมสงเคราะห์